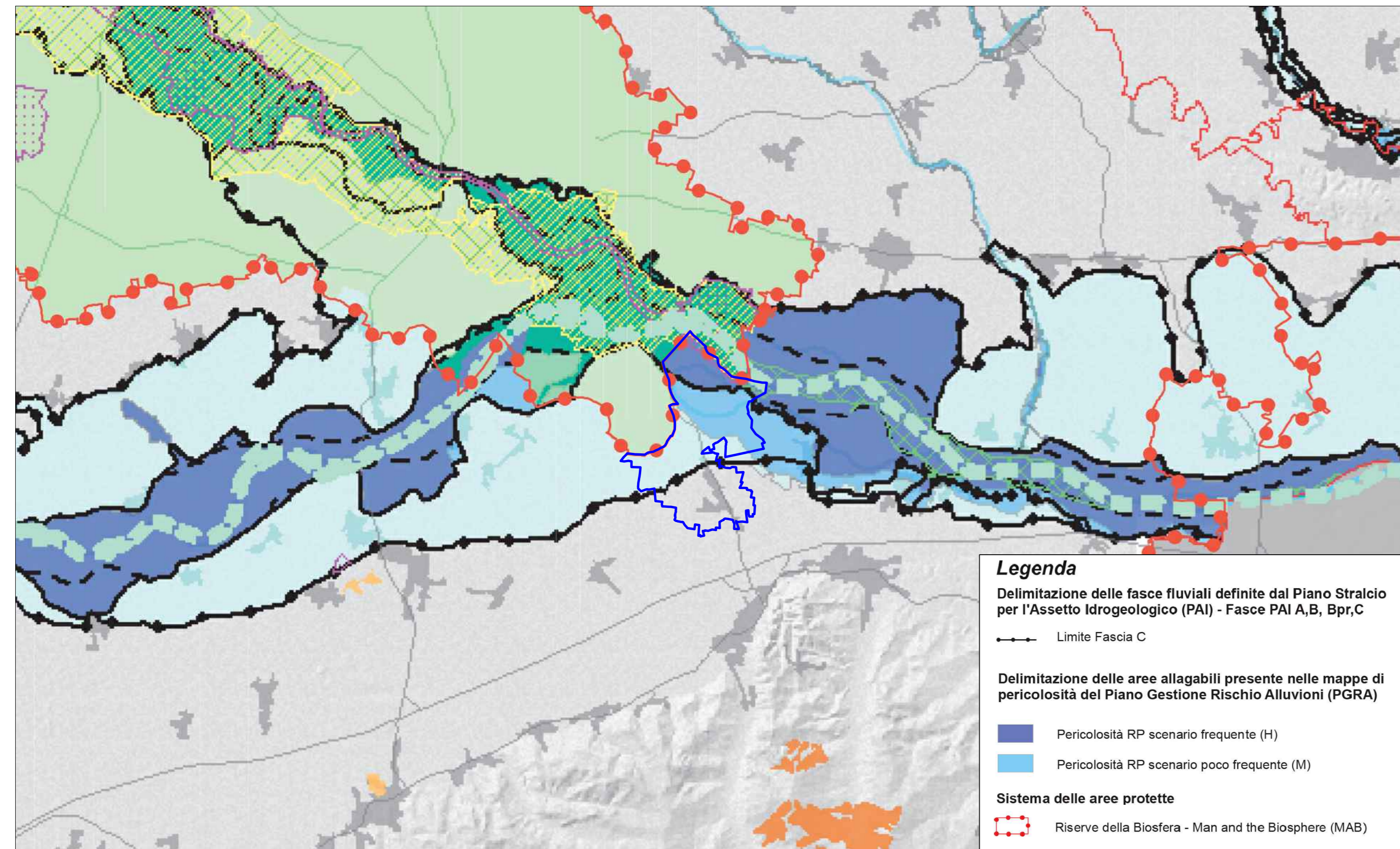
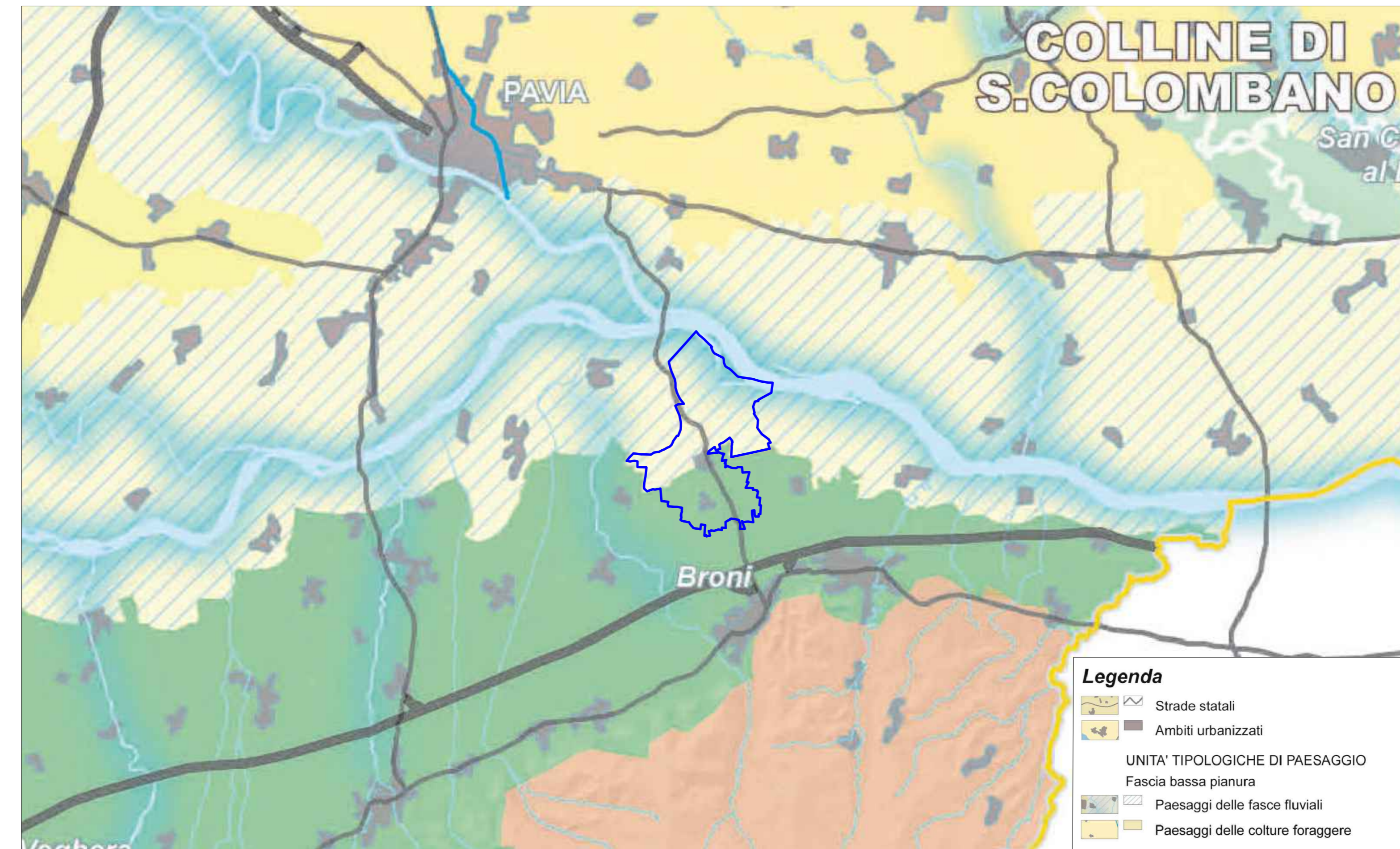


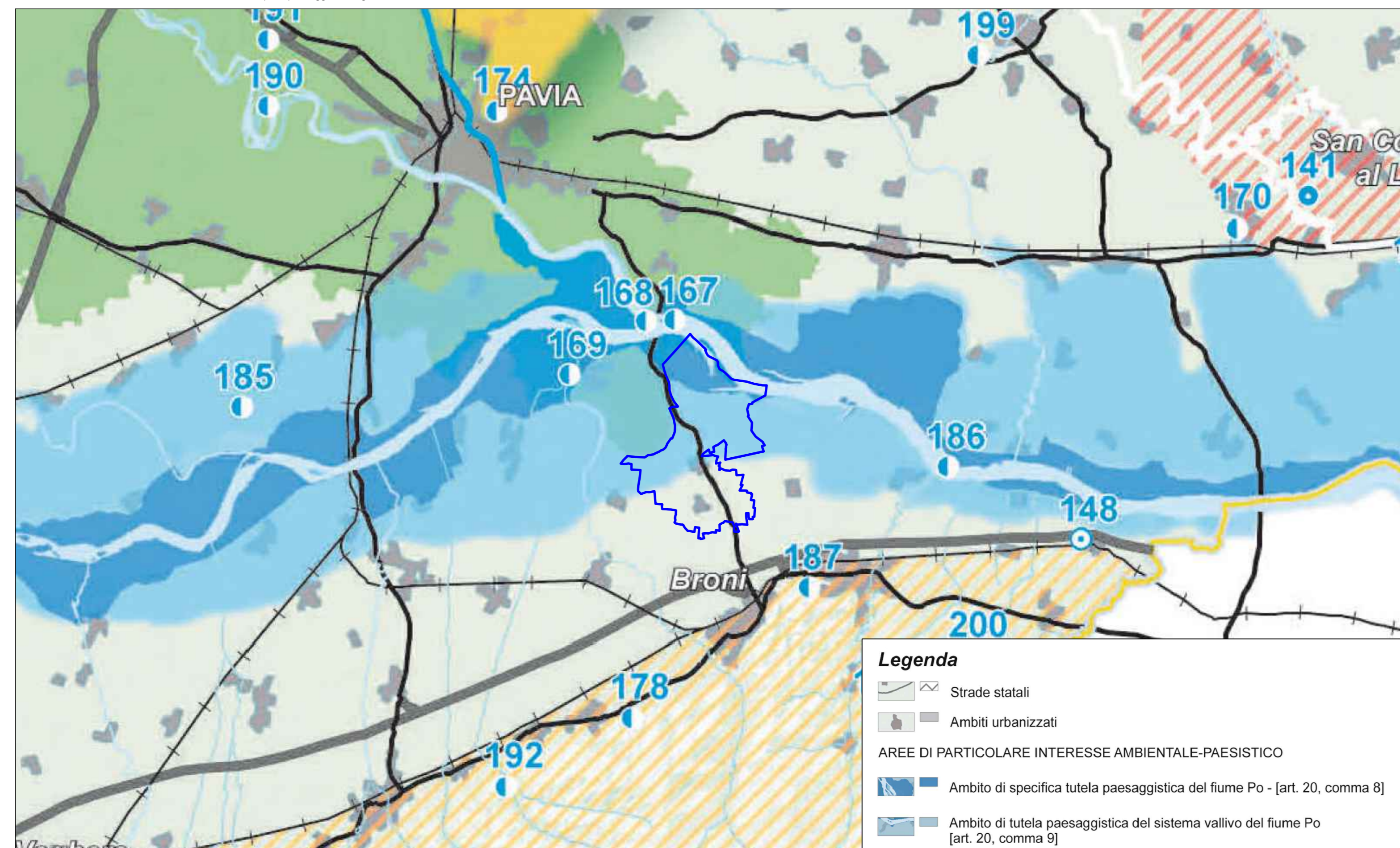
Estratto Tavola PT7 "Zone di preservazione e salvaguardia ambientale"



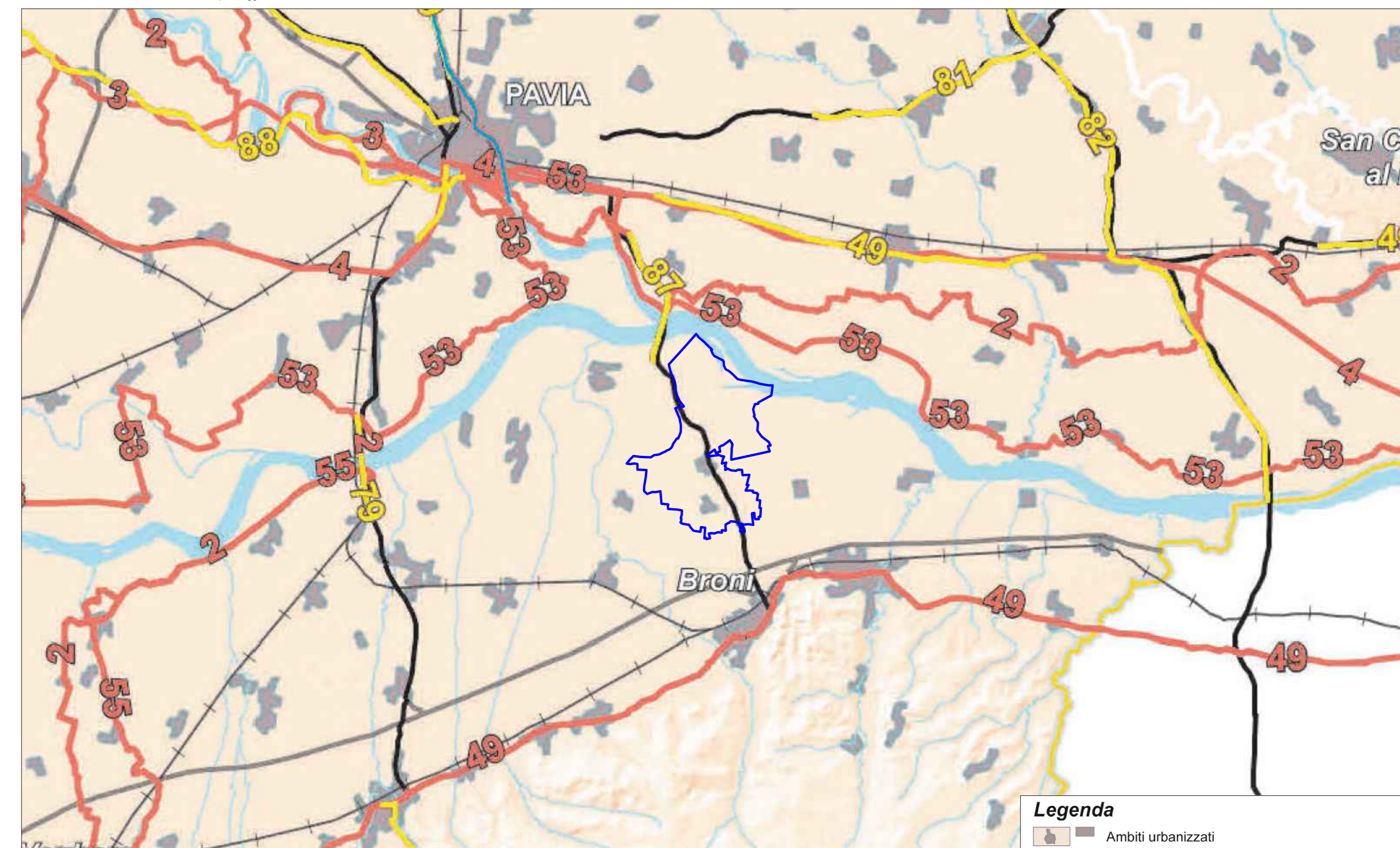
Estratto Tavola A PPR "Ambiti geografici e unità tipologiche di paesaggio"



Estratto Tavola D PPR "Quadro di riferimento della disciplina paesaggistica regionale"



Estratto Tavola E PPR "Viabilità di rilevanza paesaggistica"



COMUNE DI CAMPOSPINOSO ALBAREDO
 Provincia di Pavia

PGT
VARIANTE GENERALE 2026
 LR 12/05 - LR 31/14 - LR 18/19

Adozione: delibera Consiglio Comunale n. ... del .../202...
 Approvazione: delibera Consiglio Comunale n. ... del .../202...
 Pubblicazione: BURL Serie Avvisi e Concorsi n. ... del .../202...

DOCUMENTO DI PIANO

Tavola	Contenuto	Scala
DdP 02a	SINTESI PTR - PPR	1:100.000
		Data
		06/2026

Progettista
 arch. Cristiano Carlo Alberti
 piazzale Trieste, 14 - 27049 Stradella (PV)

Sindaco
 dott.ssa Olga Volpin

Responsabile Servizio Tecnico
 ing. Diego Bococchi

Componente geologica idrogeologica e sismica
 Dott. Geol. Daniele Calvi
 via A. Gramsci, 22 - 27049 Stradella (PV)

Segretario comunale
 dott.ssa Elena Vercesi