

LEGENDA

AREE DI INTERESSE PAESISTICO-AMBIENTALE COSTITUENTI LA RETE VERDE PROVINCIALE

AMBITI E/O FATTORI DI DEGRADO E COMPROMISSIONE PAESAGGISTICA POTENZIALI

LIMITE FASCIA A DEL PAI

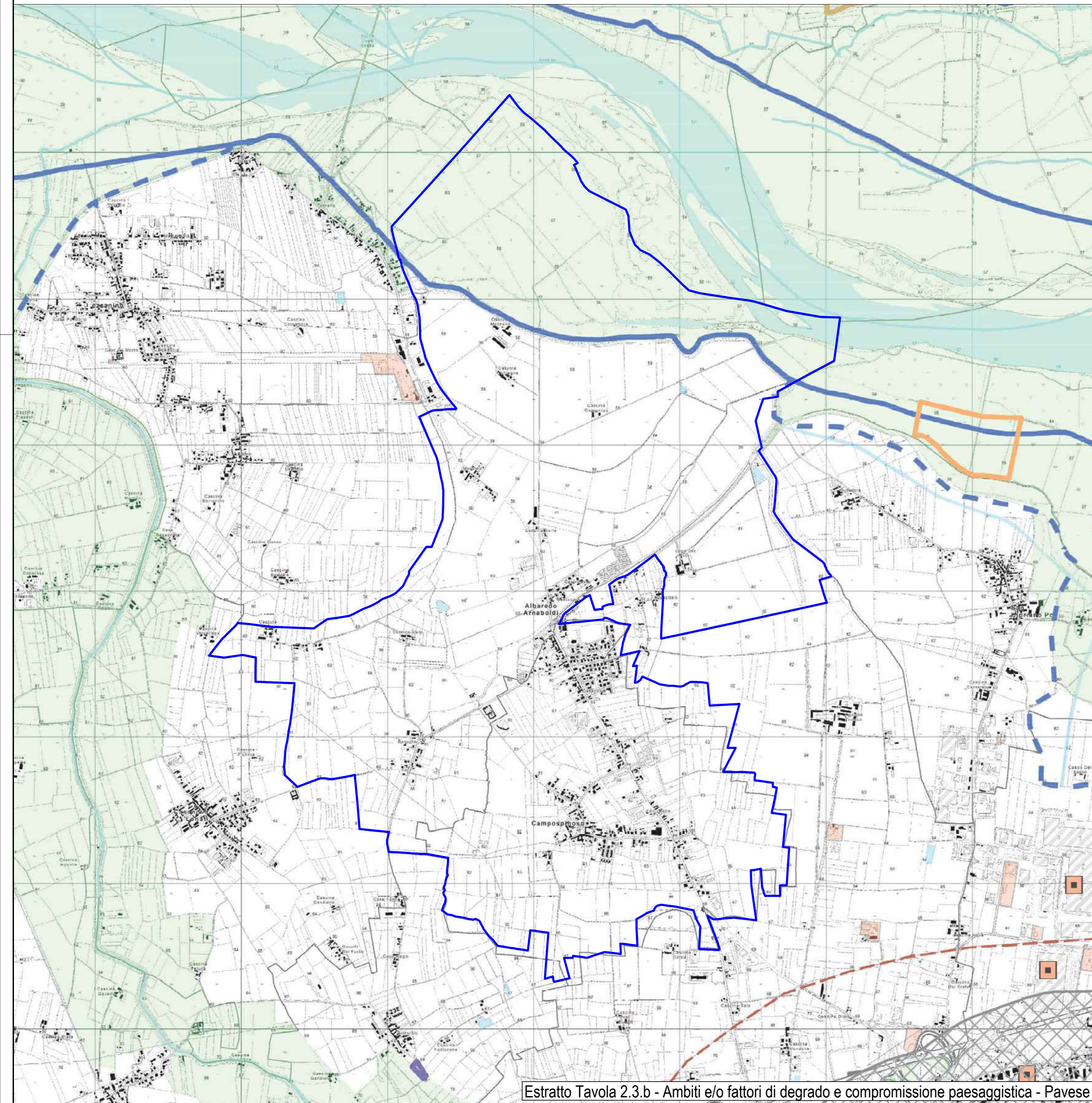
LEGENDA

Rete Ecologica Provinciale (REP) Articolo II-52

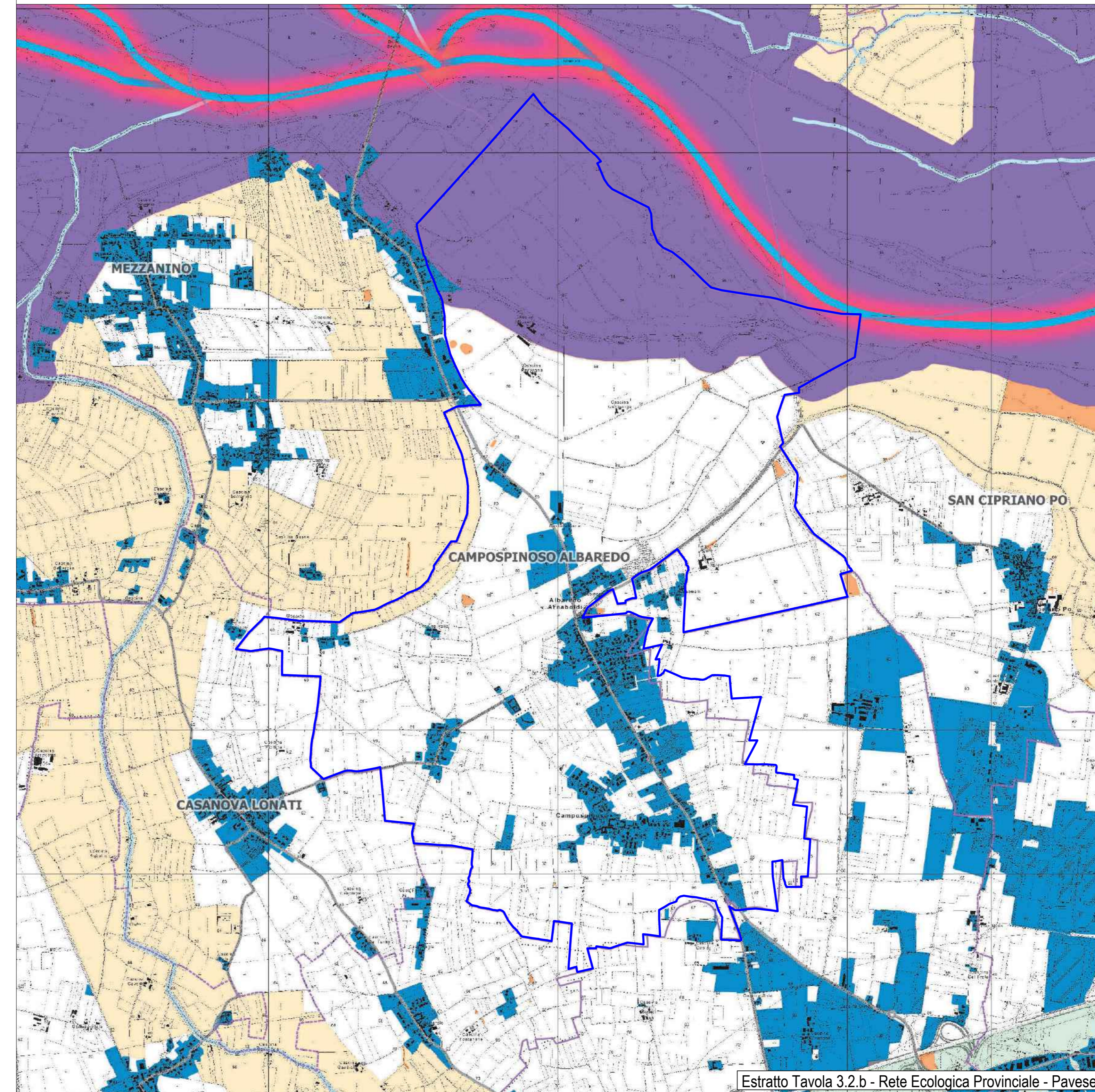
- Gangli primari
- Ambiti di connessione ecologica
- Aree di interesse naturalistico in ambito planiziale
- Ambiti urbani e periurbani

LIMITI AMMINISTRATIVI

- PROVINCIA DI PAVIA
- COMUNI
- CONFINE COMUNALE CAMPOSPINOSO ALBAREDO (PV)



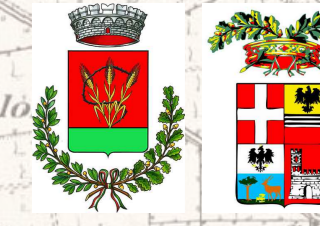
Estratto Tavola 2.3.b - Ambiti e/o fattori di degrado e compromissione paesaggistica - Pavese



Estratto Tavola 3.2.b - Rete Ecologica Provinciale - Pavese

COMUNE DI CAMPOSPINOSO ALBAREDO

Provincia di Pavia



PGT

VARIANTE GENERALE 2026

LR 12/05 - LR 31/14 - LR 18/19

Adozione: delibera Consiglio Comunale n. ... del .../.../202...
 Approvazione: delibera Consiglio Comunale n. ... del .../.../202...
 Pubblicazione: BURL Serie Avvisi e Concorsi n. ... del .../.../202...



DOCUMENTO DI PIANO

| Tavola | Contenuto | Scala |
|----------|--------------------------|----------|
| DdP 02b2 | FATTORI DI DEGRADO E REP | 1:20.000 |
| | | Data |
| | | 06/2026 |

Progettista
 arch. Cristiano Carlo Alberti
 piazzale Trieste, 14 - 27049 Stradella (PV)

Sindaco
 dott.ssa Olga Volpin

Responsabile Servizio Tecnico
 ing. Diego Boicchi

Componente geologica idrogeologica e sismica
 Dott. Geol. Daniele Cahi
 via A. Gramsci, 22 - 27049 Stradella (PV)

Segretario comunale
 dott.ssa Elena Vercesi