

LEGENDA

DIFESA DEL SUOLO

FASCE FLUVIALI PAI AI SENSI DELLA L.183/1989 (APPROVATE CON DCPM 8 AGOSTO 2001)

- LIMITE TRA LA FASCIA A E LA FASCIA B
- LIMITE ESTERNO FASCIA C

BENI PAESAGGISTICI E AMBIENTALI (D. LGS 22 GENNAIO 2004 N.42 s.m.i.)

- ART. 136 comma 1 let. c e d "BELLEZZE D'INSIEME" (EX L.1497/1939 ART.1 commi 3 e 4)
- ART. 142 comma 1 let. b "TERRITORI CONTERMINI A LAGHI" (EX L.431/1985 art.1 LET. b)
- ART. 142 comma 1 let. g "FORESTE E BOSCHI" (EX L.431/1985 ART.1 let. g)
- ART. 142 comma 1 let. f "PARCHI NAZIONALI E/O REGIONALI" (EX L.431/1985 ART.1 let. f)
- ZONE DI INTERESSE ARCHEOLOGICO - AREE DI RITROVAMENTO
- ZONE DI INTERESSE ARCHEOLOGICO - AREE DI RISCHIO

SITI DELLA RETE ECOLOGICA EUROPEA NATURA 2000

- SIC (SITI DI IMPORTANZA COMUNITARIA - DIRETTIVA 92/43/CE E S.M.I.)
ZSC (ZONE SPECIALI DI CONSERVAZIONE)
- ZPS (ZONE DI PROTEZIONE SPECIALE - DIRETTIVA 79/409/CE E S.M.I.)

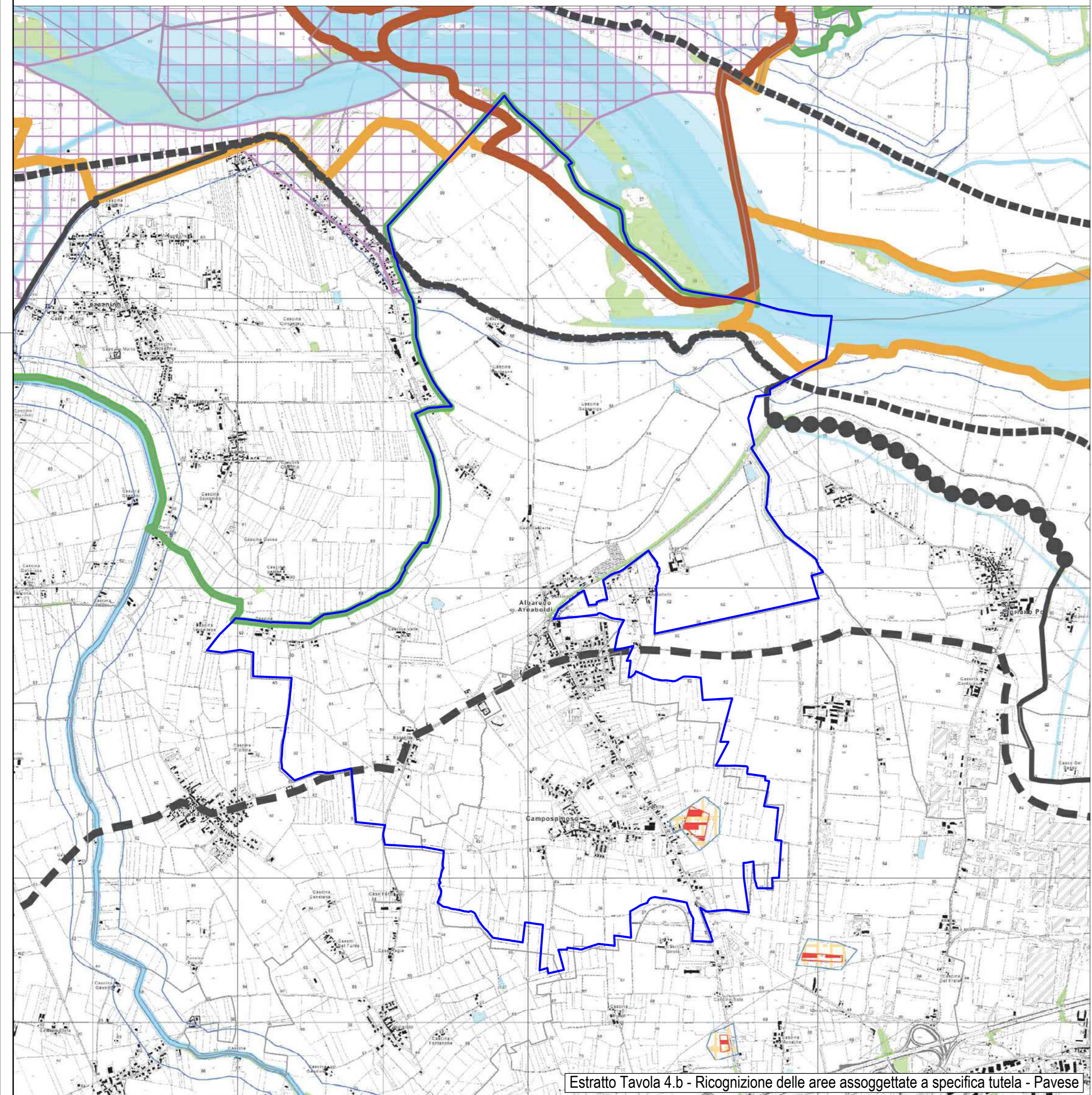
RIFERIMENTI TERRITORIALI

- SPECCHI D'ACQUA E ALVEI FLUVIALI

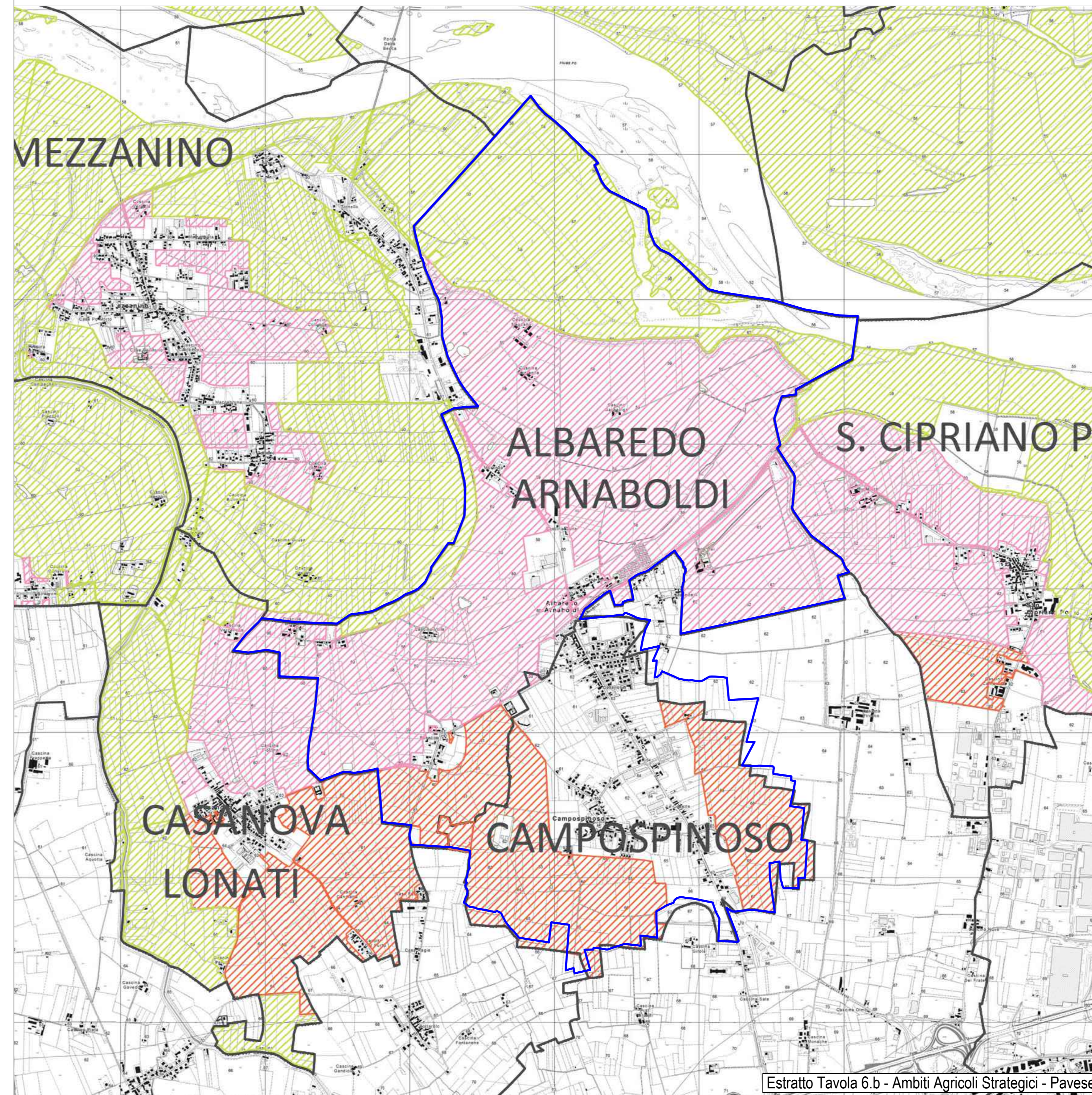
LEGENDA	
AREE AGRICOLE STRATEGICHE	
	[PAE] - Ambiti con valenza paesaggistica di cui all'art. IV-2 comma 1 lett. b PTCP
	[ECO] - Ambiti di interazione con il sistema ecologico e naturalistico di cui all'art. IV-2 comma 1 lett. c PTCP
	[AGR] - Ambiti di prevalente interesse produttivo di cui all'art. IV-2 comma 1 lett. a PTCP
	Aree antropizzate/altri suoli

LIMITI AMMINISTRATIVI

- COMUNI
- PROVINCIA DI PAVIA
- CONFINE COMUNALE CAMPOSPINOSO ALBAREDO (PV)



Estratto Tavola 4.b - Ricognizione delle aree assoggettate a specifica tutela - Pavese



Estratto Tavola 6.b - Ambiti Agricoli Strategici - Pavese

COMUNE DI CAMPOSPINOSO ALBAREDO

Provincia di Pavia



PGT

VARIANTE GENERALE 2026

LR 12/05 - LR 31/14 - LR 18/19

Adozione: delibera Consiglio Comunale n. ... del .../202...
 Approvazione: delibera Consiglio Comunale n. ... del .../202...
 Pubblicazione: BURL Serie Avvisi e Concorsi n. ... del .../202...

DOCUMENTO DI PIANO

Tavola	Contenuto	Scala
DdP 02b3	SINTESI PTCP - AREE TUTELATE E AAS	1:20.000
		Data 06/2026

Progettista
 arch. Cristiano Carlo Alberti
 piazzale Trieste, 14 - 27049 Stradella (PV)

Sindaco
 dott.ssa Olga Volpin

Responsabile
 Servizio Tecnico
 ing. Diego Boicchi

Componente geologica idrogeologica e sismica
 Dott. Geol. Daniele Cahi
 via A. Gramsci, 22 - 27049 Stradella (PV)

Segretario comunale
 dott.ssa Elena Vercesi